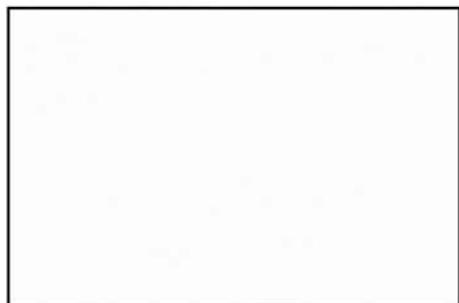


TISSUS GAMME POP ART

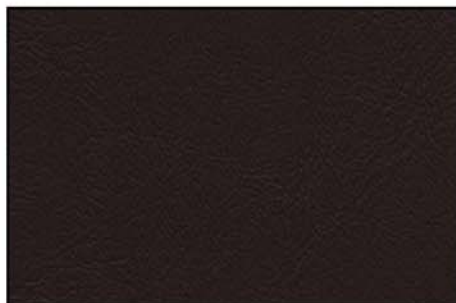
Composition: Skay simili cuir PVC 85% rayonne 15%,

Caractéristiques techniques: Tissu ignifugé (anti-feu) classe M1

Entretien: Les salissures légères partiront par un simple nettoyage à l'eau et au savon, appliqué à l'aide d'un chiffon propre. Les taches telles que stylo bille, rouge à lèvres, etc... s'effaceront à l'aide d'un détergent ou d'un solvant de type acétone, en suivant les instructions du fabricant de détergents.



323 skay



324 skay



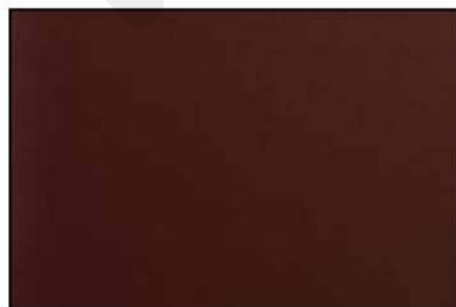
345 skay



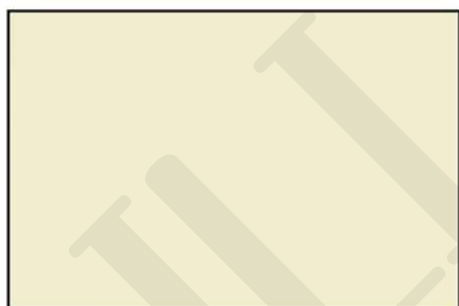
351 skay



365 skay



366 skay



367 skay



368 skay



369 skay



370 skay



371 skay



373 skay

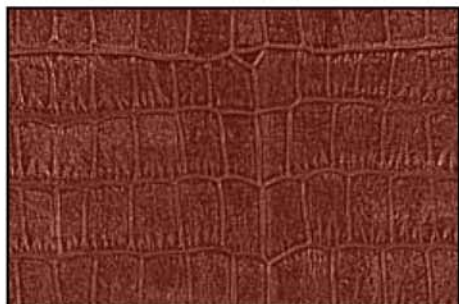


TISSUS GAMME POP ART

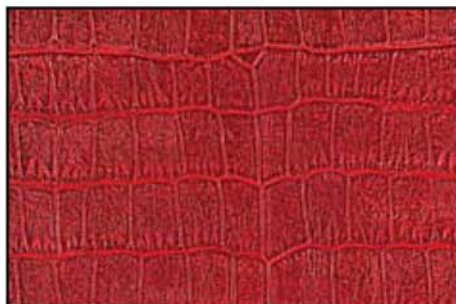
Composition: Skay simili cuir PVC 85% rayonne 15%,

Caractéristiques techniques: Tissu ignifugé (anti-feu) classe M1

Entretien: Les salissures légères partiront par un simple nettoyage à l'eau et au savon, appliqué à l'aide d'un chiffon propre. Les taches telles que stylo bille, rouge à lèvres, etc... s'effaceront à l'aide d'un détergent ou d'un solvant de type acétone, en suivant les instructions du fabricant de détergents.



294 skay



295 skay



332 skay



333 skay



334 skay



340 skay



341 skay



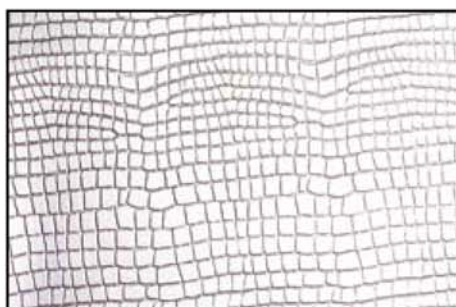
342 skay



343 skay



344 skay



364 skay



353 skay



TISSUS GAMME POP ART

Composition: Skay simili cuir PVC 85% rayonne 15%,

Caractéristiques techniques: Tissu ignifugé (anti-feu) classe M1

Entretien: Les salissures légères partiront par un simple nettoyage à l'eau et au savon, appliqué à l'aide d'un chiffon propre. Les taches telles que stylo bille, rouge à lèvres, etc... s'effaceront à l'aide d'un détergent ou d'un solvant de type acétone, en suivant les instructions du fabricant de détergents.



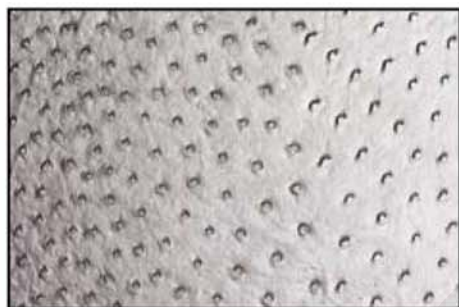
354 skay



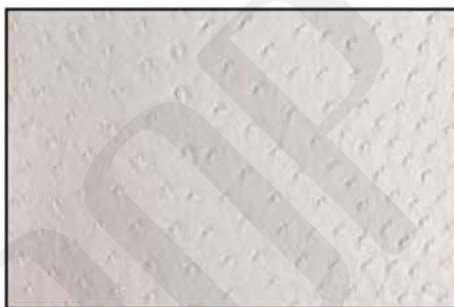
357 skay



380 skay



381 skay



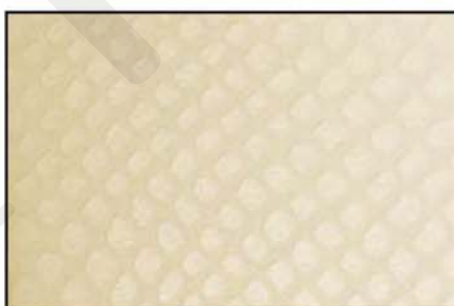
382 skay



360 skay



361 skay



362 skay



374 skay



375 skay